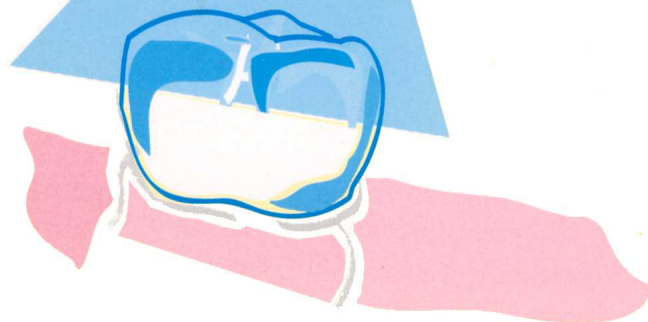


# JMA

Les embouts à usage unique



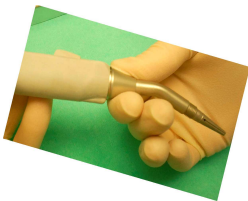


Dans la lutte contre les risques de contamination croisée au cabinet dentaire, le nettoyage et la désinfection de la seringue multifonctions demeure un véritable problème.

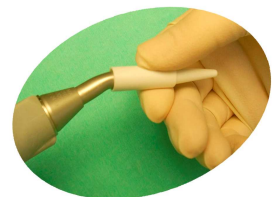
Bien que la seringue soit autoclavable, le temps ne vous permet pas de la stériliser entre chaque patient.

Le concept JMA, grâce à un adaptateur autoclavable et à une canule jetable, apporte la solution à votre problème.

**Le concept JMA** est formé de deux composants :



- **L'adaptateur** s'adapte manuellement à la seringue multifonctions d'origine. Il existe plusieurs références pour cet adaptateur, suivant la seringue utilisée par le praticien.
- **La canule** (embout jetable) s'emboîte par vissage manuel de 3/4 de tour sur l'extrémité de l'adaptateur.



*Systeme breveté*

# La protection JMA

✓ Les canules JMA sont à usage unique

✓ Les adaptateurs JMA sont autoclavables



✓ Le système JMA permet d'éliminer tout risque de contamination pour vous et votre patient

✓ La canule usagée est jetée et remplacée entre chaque patient

✓ Les embouts sont emballés dans un sachet plastique thermosoudé



✓ Le sachet plastique est conditionné dans une boîte en carton scellée par une étiquette

✓ Les adaptateurs sont protégés par une fine plaque de mousse et conditionnés dans une boîte en plastique rigide



## L'économie JMA

✓ Le système JMA représente un gain de temps considérable pour la désinfection et la décontamination de votre seringue

✓ Conditionnement par boîte de 400 embouts non stériles disponibles en blanc ou en vert



✓ Les embouts JMA sont en plastique alimentaire entièrement recyclable

✓ Les adaptateurs JMA bénéficient d'une garantie de 1 an

# La performance JMA

✓ Jet d'eau rectiligne permettant d'atteindre précisément n'importe quel point en bouche

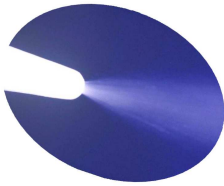
✓ Adaptateur légèrement coudé permettant d'accéder aux endroits les plus difficiles



✓ Air 100 % sec : l'air est distribué par 4 buses situées autour de l'orifice de sortie de l'eau

✓ Pression d'air permettant un séchage rapide des canaux en bouche ainsi que des instruments ou autres

✓ le mélange de l'air et de l'eau se fait à l'intérieur de la canule :



- on obtient un spray particulièrement homogène

- la puissance du spray est augmentée de 30% par rapport à l'embout d'origine ou à d'autres embouts jetables.

✓ Les adaptateurs JMA sont en aluminium anodisé 20  $\mu$  : aucune altération de l'aspect extérieur.

Adaptateurs disponibles : Luzzani, Siemens, Adec, Ritter top jet, Kavo, Faro, DCI, Colibri, Castellini, Chirana, ....

